

## 6.1. DEPARTAMENTOS

Para hacer este apartado es necesario leer la teoría.

### TRABAJO A REALIZAR EN DRIVE

#### 1. Departamentalización de la empresa

Explica la importancia de contar con diferentes Departamentos (ver teoría).

#### 2. Departamentos

- a. Selecciona qué Departamentos tiene vuestra empresa (ver teoría).
- b. Explica qué funciones tiene cada Departamento (ver teoría).
- c. Señala quién será el responsable de cada Departamento. Socio o trabajador.

---

### TEORÍA

#### 1. Concepto de Departamento

La empresa debe dividir y agrupar las actividades y trabajadores en Departamentos con el fin de mejorar la organización y mejorar la productividad.

#### 2. Departamentos

Los principales Departamentos o áreas funcionales de una empresa son:

##### a) Dirección general

Este departamento es la cabeza de la empresa. Es quien **sabe hacia dónde va la empresa y establece los objetivos de la misma**,

##### b) Departamento financiero

El área de **financiación** se encarga de obtener el dinero con las mejores condiciones y el el área de **inversión** se encarga de aprobar en qué se va a invertir todo ese dinero.

##### c) Producción

Es la encargada del aprovisionamiento de las materias primas y de llevar a cabo toda la producción.

##### d) Comercial

Se encarga de investigar el mercado y conocer los gustos de los consumidores. También se encarga del marketing: ventas, publicidad, promociones, etc.

##### e) Recursos humanos

Se encarga de contratar a los trabajadores, formarlos y motivarlos. También gestiona las nóminas, contratos, etc.

##### f) Otros departamentos

- Logística y operaciones
- Control de gestión
- Compras

#### 3. Funciones de los departamentos

En el siguiente link encontraréis las diferentes funciones de los Departamentos anteriores.

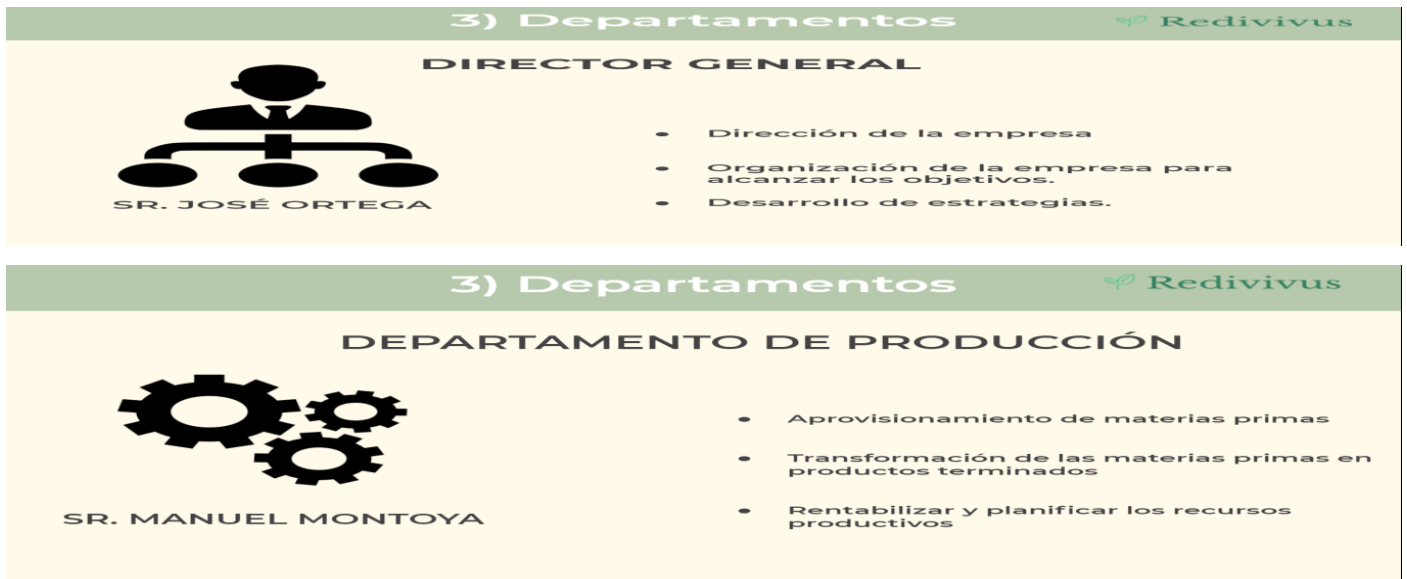
- [Link](#)

## EJEMPLOS

### Ejemplo 1



### Ejemplo 2.



### Ejemplo 3. Faltarían funciones.

